

PROYECTO CONSERVACIÓN DE CUENCAS COSTERAS EN EL CONTEXTO DE CAMBIO CLIMÁTICO

Leonel Zavaleta Lizárraga / Fondo Golfo de México AC / lzavaleta@fogomex.org

Introducción

De acuerdo con recientes evaluaciones, en México los impactos del cambio climático (intensidad de huracanes, sequía e incendios) afectarán particularmente a las áreas costeras del sur continental del Golfo de California y del Golfo de México. El Proyecto “Conservación de cuencas en el contexto de cambio climático” (C6) busca conservar los ecosistemas de 16 cuencas costeras prioritarias por su importancia global en biodiversidad. Estas cuencas han servido de refugios naturales desde tiempos geológicos.

El Proyecto es un esfuerzo sin precedentes para coordinar actividades de cuatro instituciones con amplia experiencia en la conservación. La Comisión Nacional de Áreas Naturales Protegidas (Conanp) fortalece áreas naturales protegidas (ANP). La Comisión Nacional Forestal (Conafor) apoya acciones de mitigación del cambio climático a través de la conservación de bosques a través del Pago por Servicios Ambientales (PSA), así como sub-proyectos para el manejo sustentable de bosques y contra la degradación del suelo. El Instituto Nacional de Ecología y Cambio Climático (INECC), junto con la Conanp y la Conafor, desarrollan planes de acción para el manejo integral de cuencas (PAMIC) alimentados por los resultados de un monitoreo de las cuencas enfocándose en el seguimiento a cambios en el uso del suelo, degradación de ecosistemas, reducción en emisiones de carbono y factores socioeconómicos. Por su parte, el Fondo Mexicano para la Conservación de la Naturaleza, A.C. (FMCN) aportará su experiencia en el manejo y canalización de recursos financieros, asignación a sub-proyectos por convocatoria, procuración de fondos y sus relaciones con la sociedad civil. Bajo la supervisión del FMCN el personal del Proyecto es operado a través de dos fondos regionales, el Fondo Golfo de México (FGM) y FONNOR el cual trabaja en el noroeste de México.

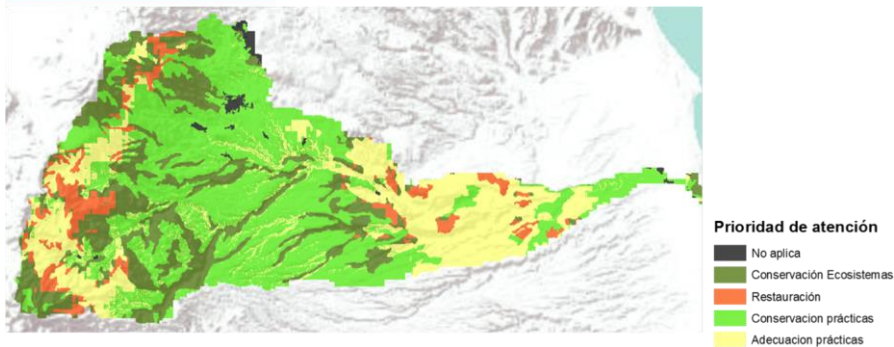
La planeación a nivel de cuenca es indispensable para ordenar actividades en el territorio a favor de la sustentabilidad. Sin embargo, los programas tradicionales de manejo de cuencas tienden a requerir tiempo para su elaboración y, en general, son difíciles de implementar, por lo que terminan siendo documentos en desuso. Por ende, el Proyecto propone un enfoque dinámico y participativo en la planificación de las acciones en la cuenca, combinando datos científicos básicos y una fuerte participación de los actores principales.

Los PAMIC son planes que resultarán de modelos dinámicos con datos socioeconómicos y ambientales para cada cuenca, lo que ayudará a definir las áreas de inversión estratégica del proyecto y los fondos de contraparte, y a generar inversiones adicionales mediante procesos participativos. Estos PAMIC parten de datos de fuentes oficiales y aquellos derivados del monitoreo local. Este enfoque, que incluye la participación de diferentes organizaciones y esfuerzos dirigidos directamente a la incorporación de las inversiones estratégicas, actuará en las causas raíz de agotamiento de sumideros de carbono por deforestación y biodiversidad al tiempo que proporcionará mejores medios de subsistencia. Para julio de 2016 se cuenta con la construcción de los modelajes en las cuencas de los ríos de Tuxpan, Antigua y Jamapa en Veracruz a través de los módulos de provisión de agua superficial y retención de sedimentos de las modelaciones en InVEST, los cuales han iniciado con hipótesis básicas de la literatura científica, y evolucionarán hasta mostrar las interacciones complejas parametrizadas con datos específicos de cada cuenca, además de incorporar las variables más sensibles al cambio climático, permitiendo proyecciones que disminuyan la vulnerabilidad.

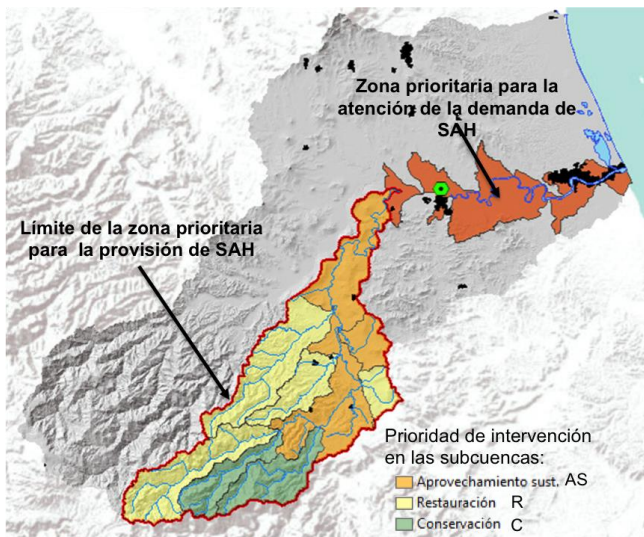
Los PAMIC se desarrollan a través de talleres con la participación de los actores clave en cada cuenca, además los resultados del monitoreo de los sitios del proyecto y otros datos alimentarán en un futuro a los modelos a fin de documentar los cambios a través del tiempo y actualizar los PAMIC, con esto se pretende describir dónde se podrá realizar manejo integrado de cuenca e invertir recursos estratégicamente.

A través de los talleres en donde participan actores de toda la cuenca de instituciones del gobierno Federal, Estatal y Municipal, academia, sociedad civil organizada, productores y otros actores locales y con ayuda de insumos como mapas de uso de suelo y vegetación 2015 y mapas generados con información base de las modelaciones de provisión de agua superficial y retención de sedimentos, se identifican las principales actividades que deberán realizarse a través de un manejo integral de cuenca, sitios donde intervienen todos los actores de la cuenca dependiendo su interés. Esta priorización tiene como finalidad poder identificar según el tipo de actor, las necesidades prioritarias a atender y a financiar.

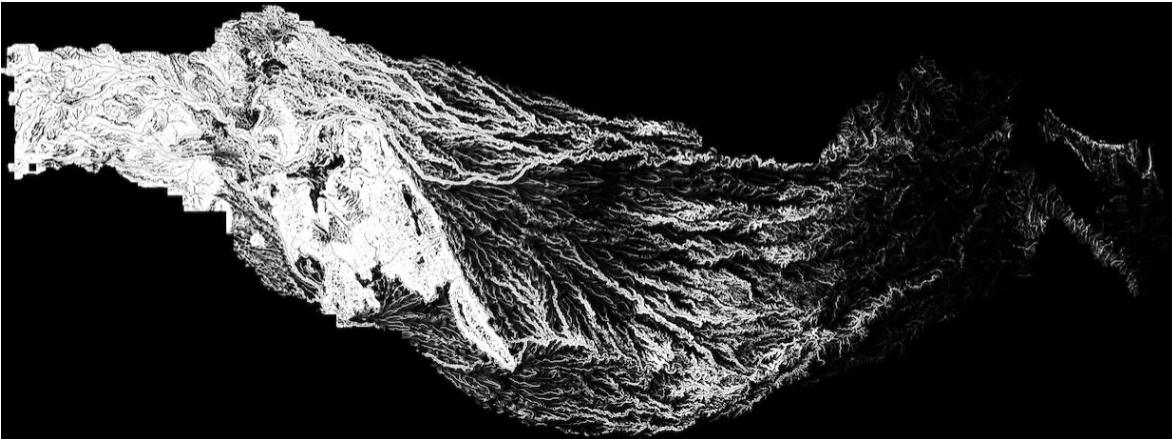
La visión de los PAMIC con una base científica de los servicios ambientales hidrológicos pretende alinear inversiones de los actores que hacen uso de la cuenca e intervienen en su dinámica, además de identificar zonas y actividades prioritarias en el manejo del territorio.



Ejemplo de mapa generado para PAMIC de la cuenca del río Antigua sobre prioridad de atención de actividades de conservación y manejo de actividades sustentables.



Ejemplo de mapa generado para PAMIC de la cuenca del río Tuxpan sobre prioridad intervención en la cuenca de acuerdo a las zonas de provisión de servicios ambientales hidrológicos y zonas prioritarias de atención a la demanda de agua superficial.



Ejemplo de mapa imagen generada para PAMIC de la cuenca del río Jamapa de exportación de sedimentos.